

Mit 2DECO Dekorfolien können Sie Ihren Wänden und Möbeln eine persönliche Note verleihen. Das Erlebnis beginnt schon bei der Anbringung, und wir wollen es unvergesslich machen, deshalb begleiten wir Sie Schritt für Schritt durch diese Anleitung.

Erster Tipp: Lesen Sie die Anleitung bis zum Ende, bevor Sie beginnen.

Unsere 2DECO Produkte können auf glatten und ebenen Flächen im Innenbereich angebracht werden. Anwendungen auf Oberflächen, die regelmäßig sehr hohen oder niedrigen Temperaturen ausgesetzt sind, werden nicht empfohlen.

ERFORDERLICHES MATERIAL



Maßband



Cutter



Schere



Bleistift oder Kugelschreiber



Papierklebeband



Wasserwaage



Reinigungstücher



Entfettungsprodukt



Weiche Bürste



Leiter oder Treppe

ANWENDUNG AN DER WAND

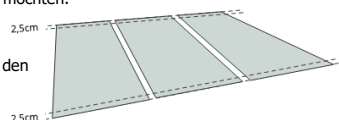
VORBEREITUNG DER OBERFLÄCHE

- 1.1 Wenn Sie Risse oder Löcher in der Wand feststellen, decken Sie diese mit geeignetem Spachtel ab und lassen Sie diesen für die angegebene Zeit trocknen. Verwenden Sie Schleifpapier, um vorhandene Unebenheiten oder Farbtropfen zu entfernen um jede Art von Unterwanderung zu beseitigen.
- 1.2 Stellen Sie sicher, dass die Wand sauber ist. Verwenden Sie eine weiche Bürste oder Tücher und falls erforderlich, ein Entfettungsmittel um Kleber, Staub oder Fett zu entfernen.
- 1.3 Bei der Anbringung auf Wänden die Feuchtigkeit aufweisen, muss vorher ein Imprägniermittel verwendet werden, um die Verunreinigung des Klebers und das anschließende Ablösen des Materials zu vermeiden.
- 1.4 Steckdosen oder Schalter sollten entfernt werden, um eine glatte Oberfläche zu gewährleisten. Vergessen Sie dabei nicht, den Strom abzuschalten.



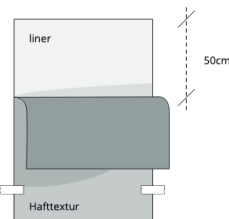
VORBEREITUNG DER FOLIE

- 2.1 Messen Sie die Höhe und Länge der Wand aus, an dem Sie die Dekorfolie auftragen möchten.
- 2.2 Schneiden Sie die Folie mit einem Cutter oder einer Schere auf die gewünschte Höhe zu und lassen Sie dabei einen Rand von ca. 5 cm frei, geteilt durch 2,5 cm für den Deckenbereich und 2,5 cm für den Fußleistenbereich.
- 2.3 Wiederholen Sie den Vorgang, bis Sie die erforderliche Anzahl von Abschnitten erhalten, um die gesamte gewünschte Fläche abzudecken.

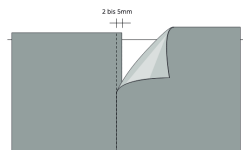
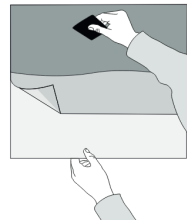


FOLIE ANBRINGEN

- 3.1 Messen Sie die Breite der Rolle mit dem Maßband aus und machen Sie mit einem Bleistift oder Stift vertikale Markierungen an der Wand, die der Größe der Paneele entsprechen müssen.
- 3.2 Positionieren Sie das erste Paneel in der Höhe mit Papierklebeband, ohne die Ränder zu vergessen. 2,5 cm für den Deckenbereich und 2,5 cm für den Fußleistenbereich. Verwenden Sie so viel Klebeband wie nötig, damit das Paneel sicher befestigt ist.
- 3.3 Vergewissern Sie sich, dass die Folie an den Markierungen ausgerichtet ist, und verwenden Sie die Wasserwaage, um sich zu vergewissern, dass die Folie zu 100 % vertikal ist.



- 4.4 Ziehen Sie die Dekorfolie von dem Liner ab, und zwar von oben nach unten (etwa 50 cm), wobei die Trägerfolie sichtbar bleibt und die Seite mit dem Kleber nach außen zeigt.
- 4.5 Falten Sie den Liner nach hinten, und lassen Sie einen Rand von ca. 5 cm zwischen der Falte und der Folie.
- 4.6 Tragen Sie die Dekorfolie von oben nach unten mit dem Raket auf, wobei Sie mit horizontalen Bewegungen Druck ausüben, von der Mitte zu den Enden und beachten Sie dabei, dass sich ein 45° Winkel zwischen beiden Oberflächen bildet.
- 4.7 Ziehen Sie das Klebeband ab, damit Sie den restlichen Liner herausziehen können.
- 4.8 Ziehen Sie die Folie von dem Liner ab, jeweils 50 bis 70 cm, und tragen Sie es mit dem Raket fächerförmig von der Mitte zu den Enden auf, bis die Folie vollständig verklebt ist.
- 4.9 Wiederholen Sie den Vorgang beim Anbringen, indem Sie mit Schritt 2 beginnen und achten Sie auf die Überlappung von 2-5 mm zur vorher verklebten Folie.
- 4.10 Wenn alle Abschnitte angebracht wurden, schneiden Sie die überschüssige Folie mit dem Cutter ab.



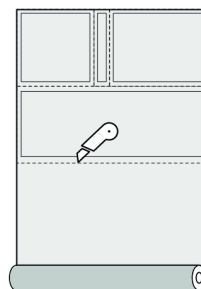
ANWENDUNG BEI MÖBELN

VORBEREITUNG DER OBERFLÄCHE

- 1.1 Wenn sich das Möbelstück in einem schlechten Erhaltungszustand befindet - fehlender Lack, abgeplatztes Holz oder Verformungen - glätten Sie die Oberfläche mit Schleifpapier oder einem geeigneten Spachtel. In letzterem Fall ist darauf zu achten, dass die Spachtelmasse die angegebene Trocknungszeit einhält.
- 1.2 Vergewissern Sie sich, dass das Möbelstück sauber ist. Verwenden Sie eine weiche Bürste oder Tücher und falls erforderlich, ein Entfettungsmittel oder Äthylalkohol (70%), um Leim-, Staub- oder Fettrückstände zu entfernen.

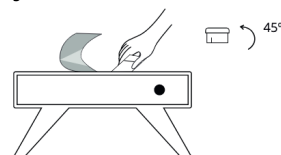
VORBEREITUNG DER FOLIE

- 2.1 Messen Sie die Höhe und Länge des Möbelstücks aus, an dem Sie unsere Dekorfolie anbringen möchten.
- 2.2 Legen Sie die Reihenfolge fest, in der Sie die notwendigen Ausschnitte für alle Bereiche vornehmen werden, um jede Rolle optimal auszunutzen.
- 2.3 Schneiden Sie die Folie mit den entsprechenden Maßen der verschiedenen Bereiche aus, wobei Sie an allen Seiten einen Rand von ca. 1 cm lassen.
- 2.4 Beachten Sie gegebenenfalls auf das Muster (die Maserung) der Dekorfolie.



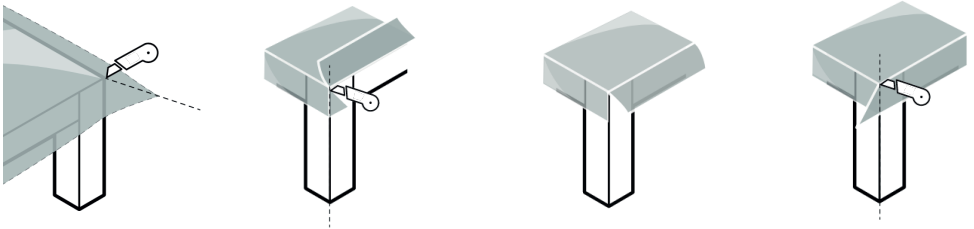
FOLIE ANBRINGEN

- 3.1 Beginnen Sie mit der Verklebung an den Ecken und ziehen Sie die Folie ca. 10 cm von der Trägerfolie ab.
- 3.2 Tragen Sie die Folie mit dem Raket von der Mitte zu den Enden auf und bilden Sie dabei einen 45° Winkel zwischen beiden Flächen.
- 3.3 Ziehen Sie den Liner auf der horizontalen Fläche nach und nach ab und bringen Sie ihn an den Enden an, wobei Sie die Anweisungen in Schritt 1 und 2 befolgen.
- 3.4 Wenn die Möbelstruktur es zulässt, legen Sie die Folie 1 bis 2 cm um.



DETAILS FÜR DIE ECKEN

- 4.1 Führen Sie mit dem Cutter einen diagonalen Schnitt durch, beginnend in der Nähe der Ecke bis zur Kante der Klebefläche.
- 4.2 Legen Sie die Folie mit Hilfe des Rakels um die erste Kante.
- 4.3 Falten Sie eines der beiden überschüssigen Stücke der Folie nach innen und schneiden Sie es mit einem Cutter entlang der Kante ein.
- 4.4 Wiederholen Sie den Vorgang für den zweiten Teil und achten Sie darauf, dass der Schnitt nicht die darunter verklebte Folie beschädigt.



HILFREICHE TIPPS

Positionierung und Symmetrie

- Bei der Positionierung der Folie, mit der die Applikation begonnen wird, muss besonders sorgfältig gearbeitet werden, um die korrekte Ausrichtung der folgenden Folienabschnitte zu gewährleisten.

(Un)notwendige Kraftanwendung

- Üben Sie nicht zu viel Kraft aus beim Trennen der Folie von der Trägerfolie und bei der Verwendung des Rakels, um Falten, Dehnungen oder Risse zu vermeiden.

Materialien, die vermieden werden müssen

- Verwenden Sie beim Auftragen keine Rakel ohne Filzkante oder scharfe Gegenstände, da diese die Struktur der Folie beschädigen können.

"Nass streichen"

- Bei frisch gestrichenen Wänden und Möbeln empfehlen wir, mindestens drei Wochen zu warten, bevor Sie mit dem Auftragen fortfahren um dem Anstrich Zeit zum Aushärten zu gewähren.

Geschick im Detail

- Das Auftragen auf Möbeln mit anspruchsvolleren Eigenschaften muss schrittweise erfolgen, beginnend mit dem horizontalen Teil und unter Verwendung spezieller Streifen zur Abdeckung der Kanten.